

ありがわおもちゃ病院

診療日のご案内

おもちゃドクターが無料で診察！壊れたおもちゃ、持ってきてね

日時

毎月 第2土曜日
10:00~12:00

場所

きび保健福祉センター
2階 ボランティアルーム
(有田川町角 75 番地 1)

料金

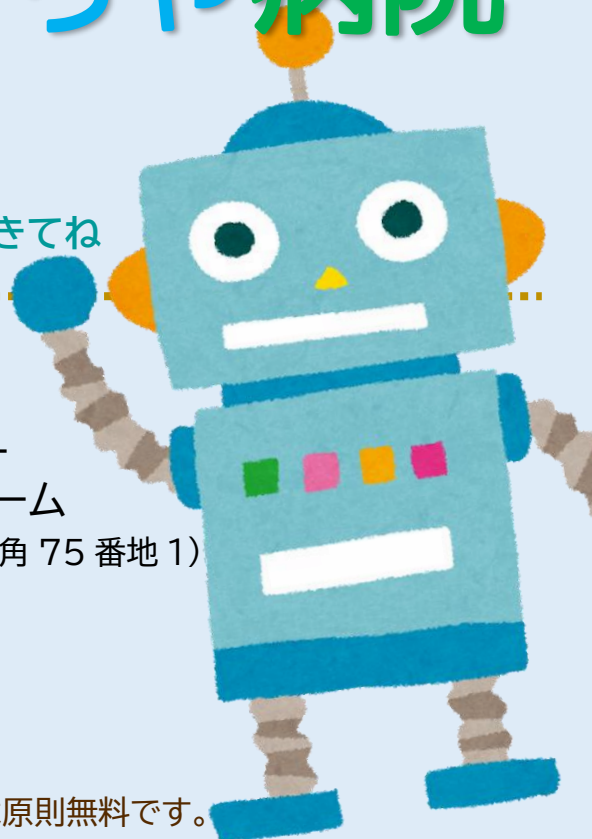
無 料(部品代は実費)

お願い

- ボランティアなので診療は原則無料です。
ただし部品を交換した場合は部品代を負担していただきます。
- おもちゃをお持ちいただく際は、取扱説明書・付属品・部品・壊れた破片など、出来れば一緒にお持ちください。
- 当日、治療(修理)が終わらなければ、お預かりとなります。
- おもちゃの状態によっては、完全に直せないこともあります。

令和9年

4 月 11 日 (土)
5 月 9 日 (土)
6 月 13 日 (土)
7 月 11 日 (土)
8 月 8 日 (土)
9 月 12 日 (土)
10 月 10 日 (土)
11 月 14 日 (土)
12 月 12 日 (土)
1 月 9 日 (土)
2 月 13 日 (土)
3 月 13 日 (土)



※診察できないものがあります

ゲーム機



家電製品



- ・浮き輪など救急に関するもの
- ・エアガンなど危険なもの
- ・骨董的価値のあるもの・高価なもの
- ・DS、Switch などコンピュータゲーム機
- ・ドローンなどの一部の空飛ぶおもちゃ
- ・商用電源、リチウムイオン電池使用のもの

その他、拝見してお断りする場合がございます。ご了承ください。



おもちゃ病院とは…

おもちゃ病院とは、こわれたおもちゃの修理を通して、こどもたちに「ものを大切に
する心」「思いやりのある心」を育むとともに、リサイクル運動の一端を担うことを目的と
して誕生したボランティア団体です。



おもちゃ病院 HP は↑QR から
修理状況確認できます