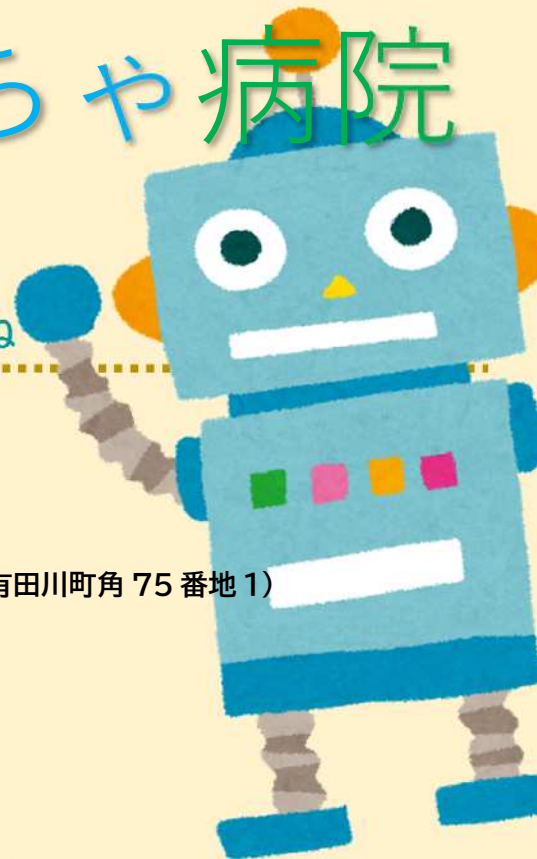


ありだがわおもちゃ病院 診療日のご案内

おもちゃドクターが無料で診察！壊れたおもちゃ、持ってきてね



日時 10:00~12:00

4月13日(土)

5月11日(土)

6月8日(土)

7月13日(土)

8月10日(土)

9月14日(土)

10月12日(土)

11月9日(土)

12月14日(土)

令和7年1月11日(土)

2月8日(土)

3月8日(土)

場所

きび保健福祉センター

2階 ボランティアルーム(有田川町角75番地1)

料金

無料(部品代は実費)

お願い

- ボランティアなので診療は原則無料です。
ただし部品を交換した場合は部品代を負担していただきます。
- おもちゃをお持ちいただく際は、取扱説明書・付属品・部品・壊れた破片など、出来れば一緒にお持ちください。
- 当日、治療(修理)が終わらなければ、お預かりとなります。
- おもちゃの状態によっては、完全に直せないこともあります。

※診察できないものがあります

ゲーム機



家電製品



- ・浮き輪など救急に関するもの
- ・エアガンなど危険なもの
- ・骨董的価値のあるもの・高価なもの
- ・DS、Switchなどコンピュータゲーム機
- ・ドローンなどの一部の空飛ぶおもちゃ
- ・商用電源、リチウムイオン電池使用のもの

その他、拝見してお断りする場合がございます。ご了承ください。



おもちゃ病院とは…

おもちゃ病院とは、こわれたおもちゃの修理を通して、こどもたちに「ものを大切に
する心」「思いやりのある心」を育むとともに、リサイクル運動の一端を担うことを目的
として誕生したボランティア団体です。



おもちゃ病院 HP は↑QR から
修理状況確認できます！